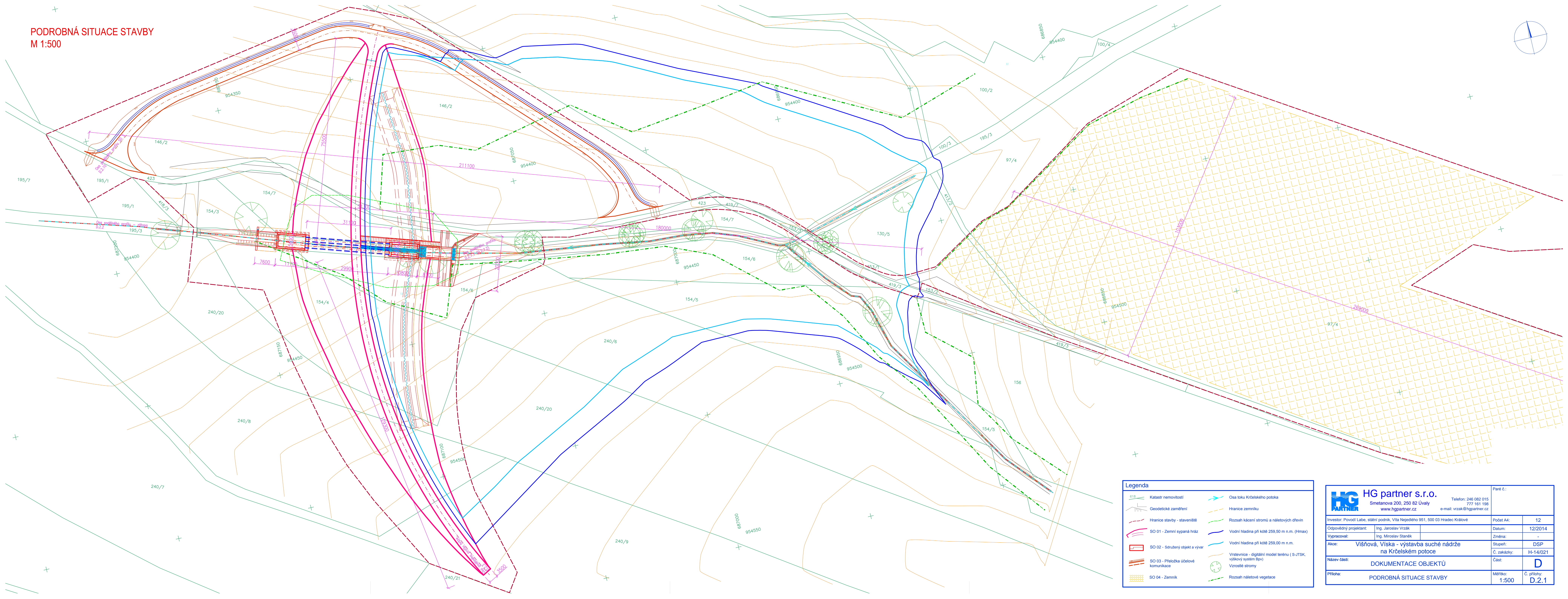
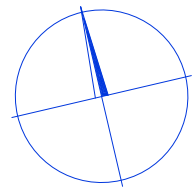


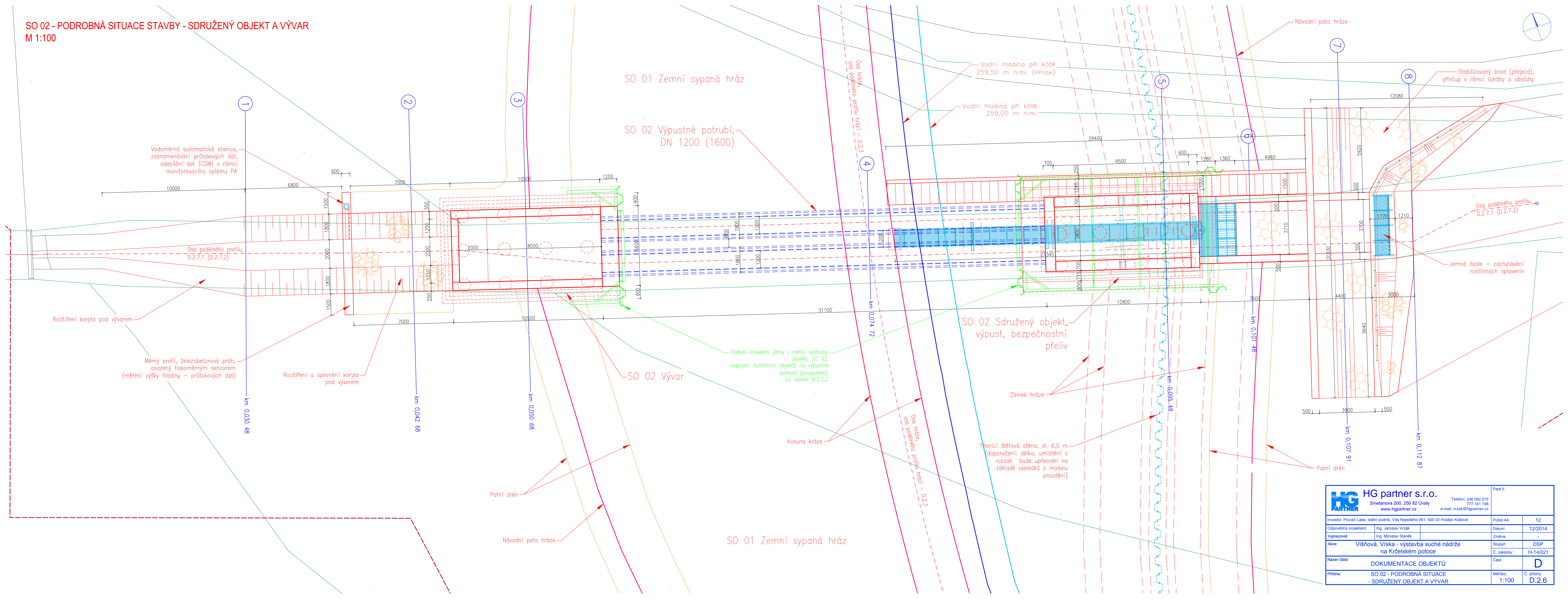
PODROBNÁ SITUACE STAVBY
M 1:500



Legenda			
	Katastr nemovitostí		Osa toku Krčelského potoce
	Geodetické zaměření		Hranice zemníku
	Hranice stavby - staveniště		Rozsah kácení stromů a náletových dřevin
	SO 01 - Zemní sypaná hráz		Vodní hladina při kótě 259.50 m n.m. (Hmax)
	SO 02 - Sružený objekt a vývar		Vodní hladina při kótě 259.00 m n.m.
	SO 03 - Přeložka účelové komunikace		Vrstevnice - digitální model terénu (S-JTSK, výškový systém Bpv)
	SO 04 - Zemník		Vzrostlé stromy
			Rozsah náletové vegetace

HG partner s.r.o. Smetanova 200, 250 82 Úvaly www.hgpartner.cz		Telefon: 246 082 015 777 161 198 e-mail: vrzak@hgpartner.cz		Paré č.:	
Investor: Povodí Labe, státní podnik, Víta Nejedlého 951, 500 03 Hradec Králové		Počet A4:		12	
Odpovědný projektant: Ing. Jaroslav Vrzák		Datum:		12/2014	
Vypracoval: Ing. Miroslav Staněk		Změna:		-	
Akce: Višňová, Víška - výstavba suché nádrže na Krčelském potoce		Stupeň:		DSP	
		Č. zakázky:		H-14/021	
Název části: DOKUMENTACE OBJEKTŮ		Část:		D	
Příloha: PODROBNÁ SITUACE STAVBY		Měřítko: 1:500		Č. přílohy: D.2.1	

SO 02 - PODROBNÁ SITUACE STAVBY - SDRUŽENÝ OBJEKT A VÝVAR
M 1:100

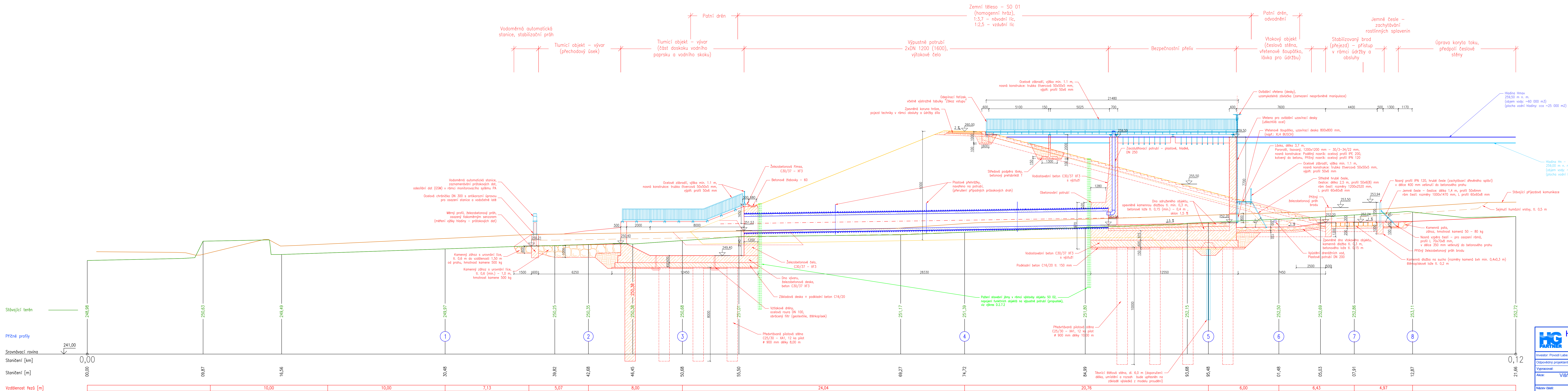


HG PARTNER		HG partner s.r.o. Smetanova 200, 250 82 Úvaly www.hgpartner.cz		Telefon: 246 082 015 777 161 198 e-mail: vrzak@hgpartner.cz		Paré č.:	
Investor: Povodí Labe, státní podnik, Vltava Nejedlého 951, 500 03 Hradec Králové		Počet A4:		12		Datum:	
Odpovědný projektant: Ing. Jaroslav Vrzák		Změna:		12/2014		Stupeň:	
Vypracoval: Ing. Miroslav Staněk		Č. zakázky:		H-14/021		Část:	
Akce: Víšňová, Víška - výstavba suché nádrže na Krčelském potoce		Název části:		DOKUMENTACE OBJEKTŮ		D	
Příloha: SO 02 - PODROBNÁ SITUACE - SDRUŽENÝ OBJEKT A VÝVAR		Měřítko: 1:100		Č. přílohy: D.2.6			

M 1:100/100

Katastrální území

Víska u Frýdlantu (okres Liberec);782581

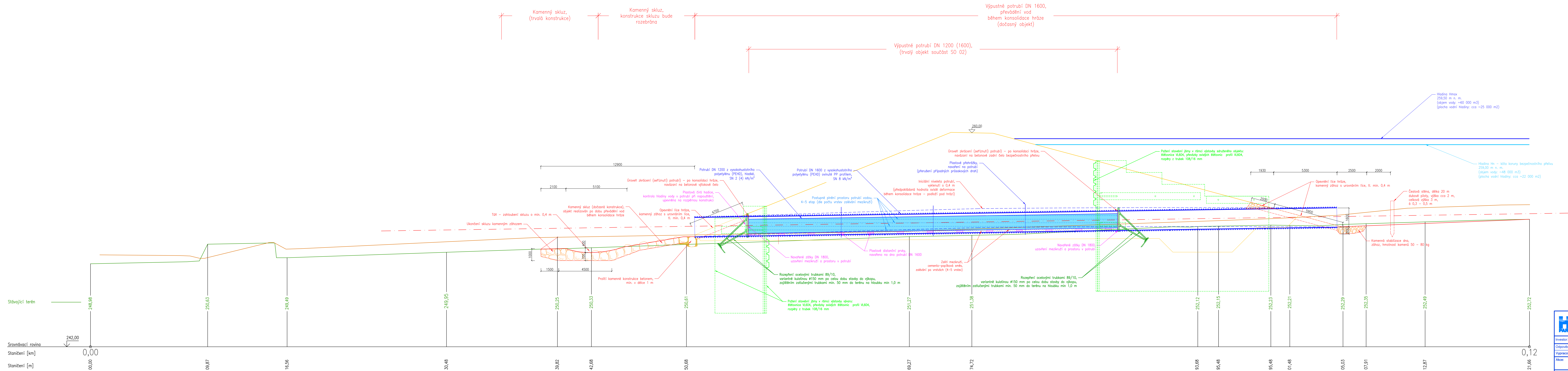


 HG partner s.r.o. Smetanova 200, 250 82 Úvaly www.hgpartner.cz		Telefon: 246 082 015 777 161 198 e-mail: vzrak@hgpartner.cz		Fax č.:	
Investor: Povodí Labe, státní podnik, Ústa Nejedlého 951, 500 03 Hradec Králové				Počet A4: 16	
Odpovědný projektant: Ing. Janoslav Vrzák		Datum: 12/2007		Vydání: -	
Vypracoval: Ing. Miroslav Staněk		Změna: -		-	
Akce: Višňová, Viska - vystavba suché nádrže na Krčelském potoce		Stupeň: DSR		Č. zakázky: H-1/4-1	
Název části: DOKUMENTACE OBJEKTŮ		Část: D		D. příloha	
Příloha: SO 02 - PODELNÝ PROFIL - SDRUŽENÝ OBJEKT A VÝVYR (PO KONSOLIDACI TĚLESA HRAZE)		Měřítko: 1:100/100		D. příloha	

SO 02 - PODÉLNÝ PROFIL - SDRUŽENÝ OBJEKT A VÝVAR (PROPUSTEK - KONSOLIDACE TĚLESA HRÁZE)
M 1:100/100

Katastrální území

Víska u Frýdlantu (okres Liberec);782581



 HG partner s.r.o. Smetanova 200, 250 82 Úvaly www.hgpartner.cz		Telefon: 248 062 015 777 161 198 e-mail: vzrak@hgpartner.cz	Paré č.:
Investor: Povodí Labe, státní podnik, Vlasta Nejedlého 951, 500 03 Hradec Králové			Počet A4: 1
Odpovědný projektant:	Ing. Jaroslav Vrzák	Datum: 12/2/	1
Vypracoval:	Ing. Miroslav Staněk	Změna:	0
Akce:	Višňová, Viska - vystavba suché nádrže na Králcském potoce		Stupeň: DS
		K. zakázky:	H-14
Název části: DOKUMENTACE OBJEKTŮ			Část:
Příloha: SO 02 - PŘEDKLADY PROFILŮ - SDRUŽENÝ OBJEKT A VÝTVAR (POPUSTEK - KONSOLIDACE TĚLESA HRÁZE)	Měřítko:		D. příloha:
		1:100/100	2



HG partner s.r.o.

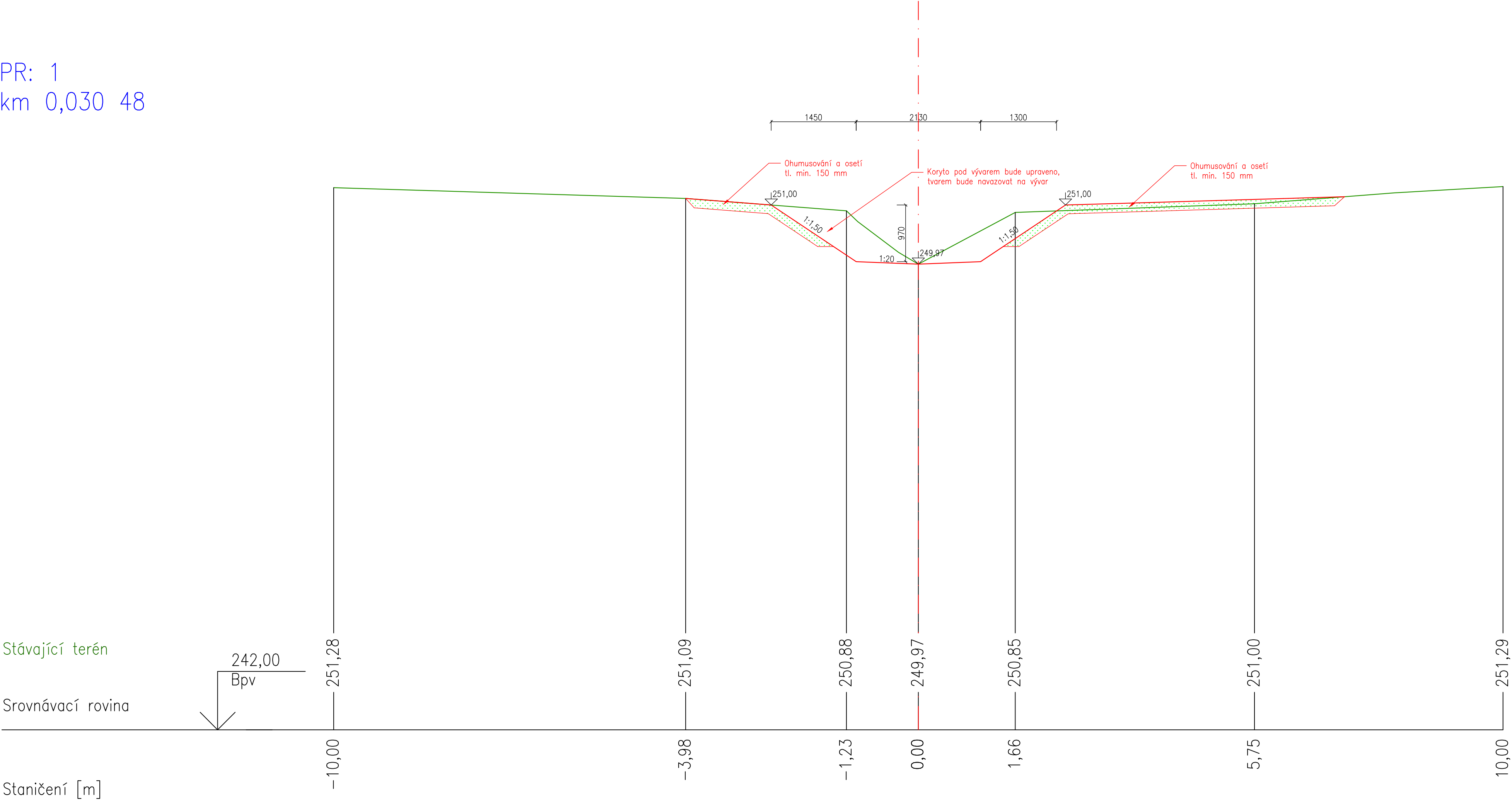
Smetanova 200, 250 82 Úvaly
www.hgpartner.cz

Telefon: 246 082 015
777 161 198
e-mail: vrzak@hgpartner.cz

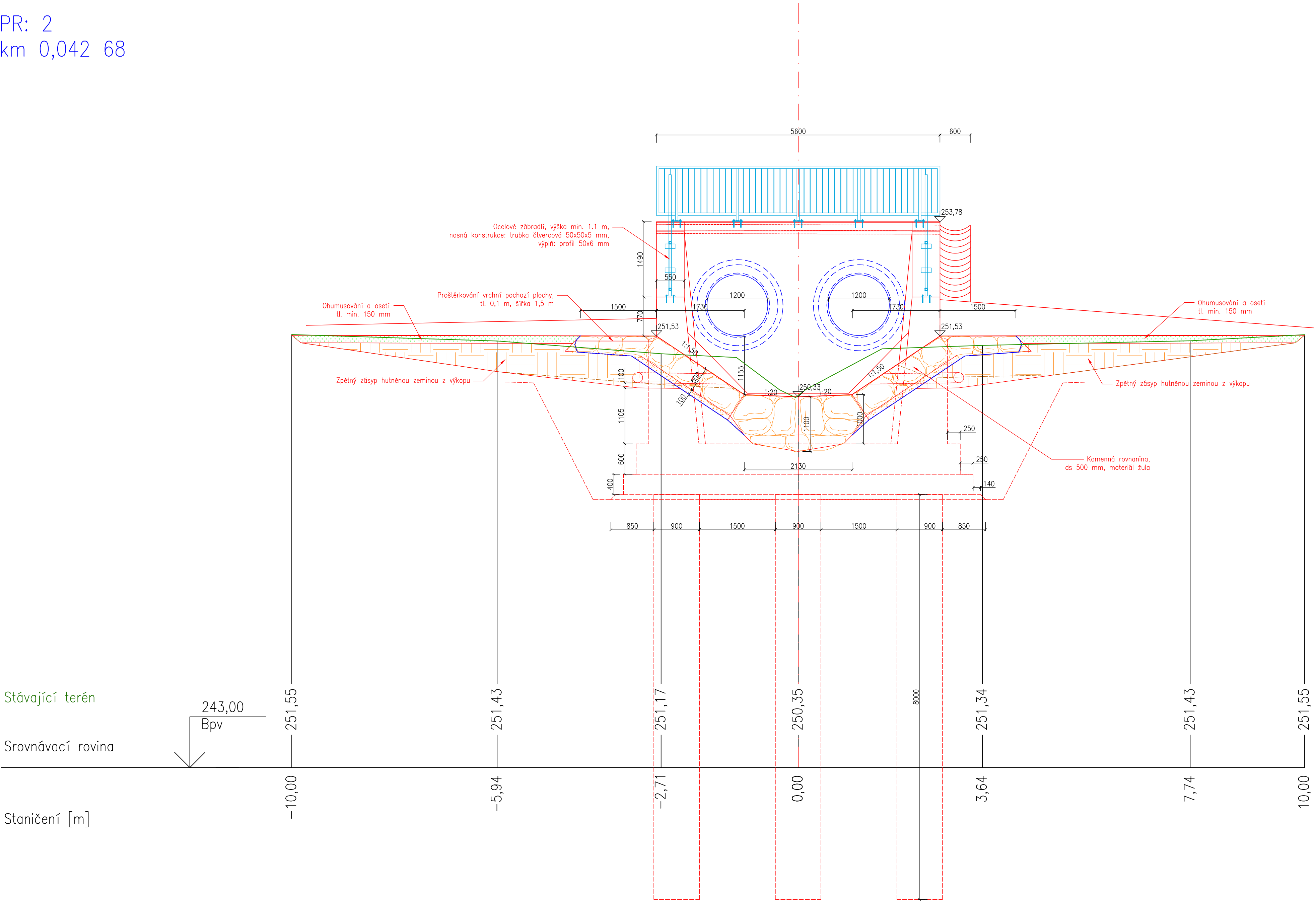
Paré č.:

Investor: Povodí Labe, státní podnik, Víta Nejedlého 951, 500 03 Hradec Králové			Počet A4:	25
Odpovědný projektant:	Ing. Jaroslav Vrzák		Datum:	12/2014
Vypracoval:	Ing. Miroslav Staněk		Změna:	-
Akce:	Višňová, Víska - výstavba suché nádrže na Krčelském potoce		Stupeň:	DSP
			Č. zakázky:	H-14/021
Název části:	DOKUMENTACE OBJEKTŮ		Část:	D
Příloha:	SO 02 - PŘÍČNÉ ŘEZY - SDRUŽENÝ OBJEKT A VÝVAR		Měřítko: 1:50	Č. přílohy: D.2.8

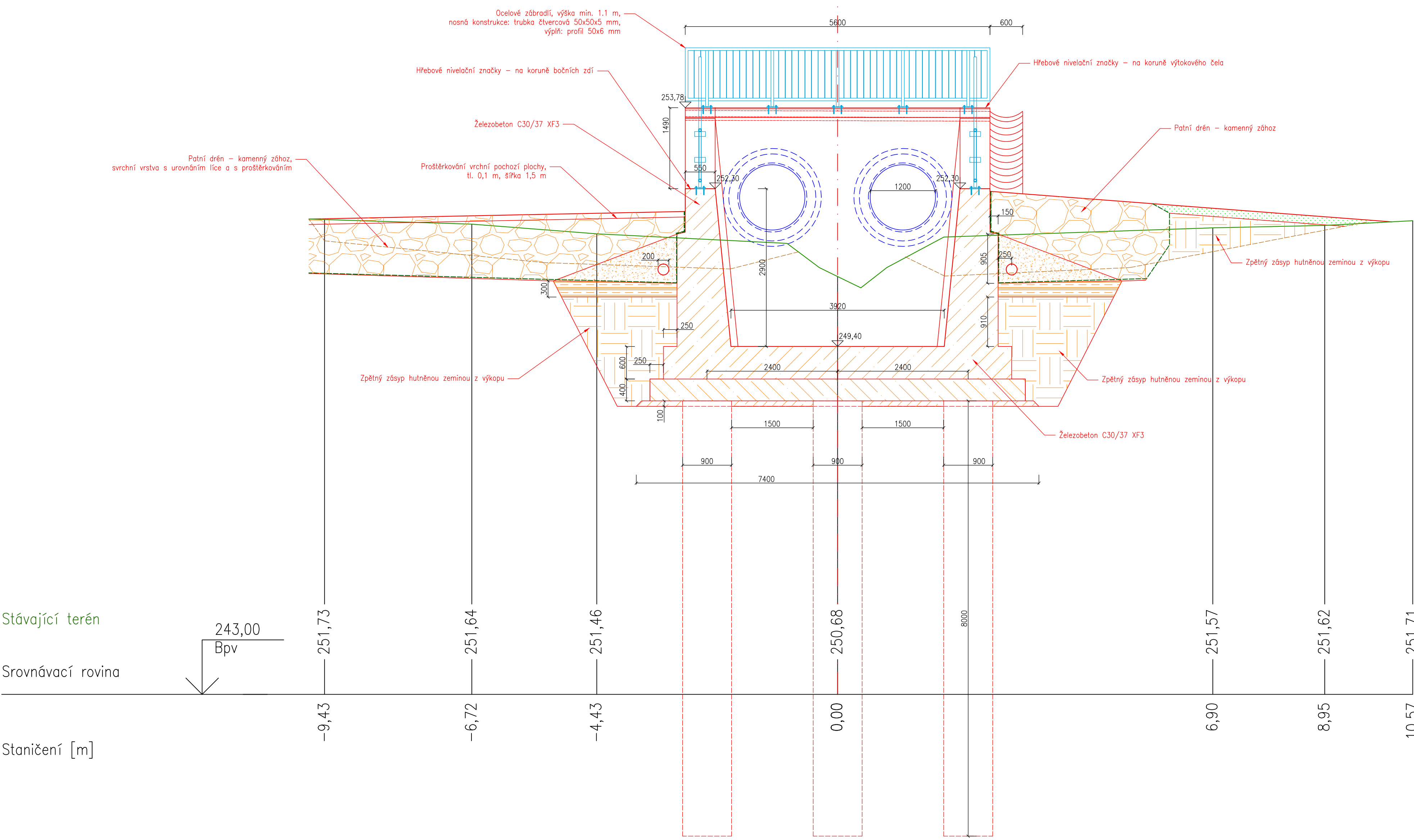
PR: 1
km 0,030 48



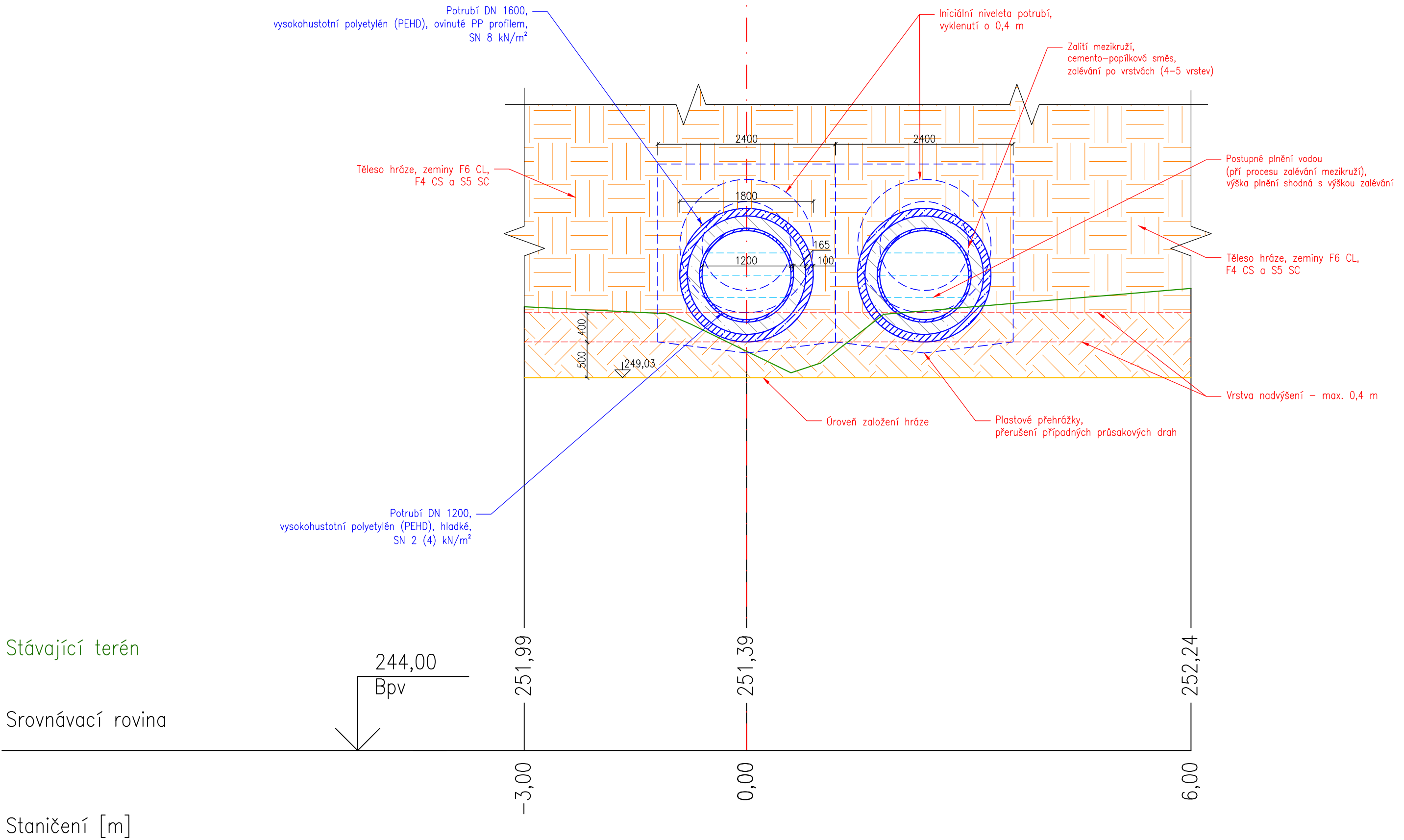
PR: 2
km 0,042 68



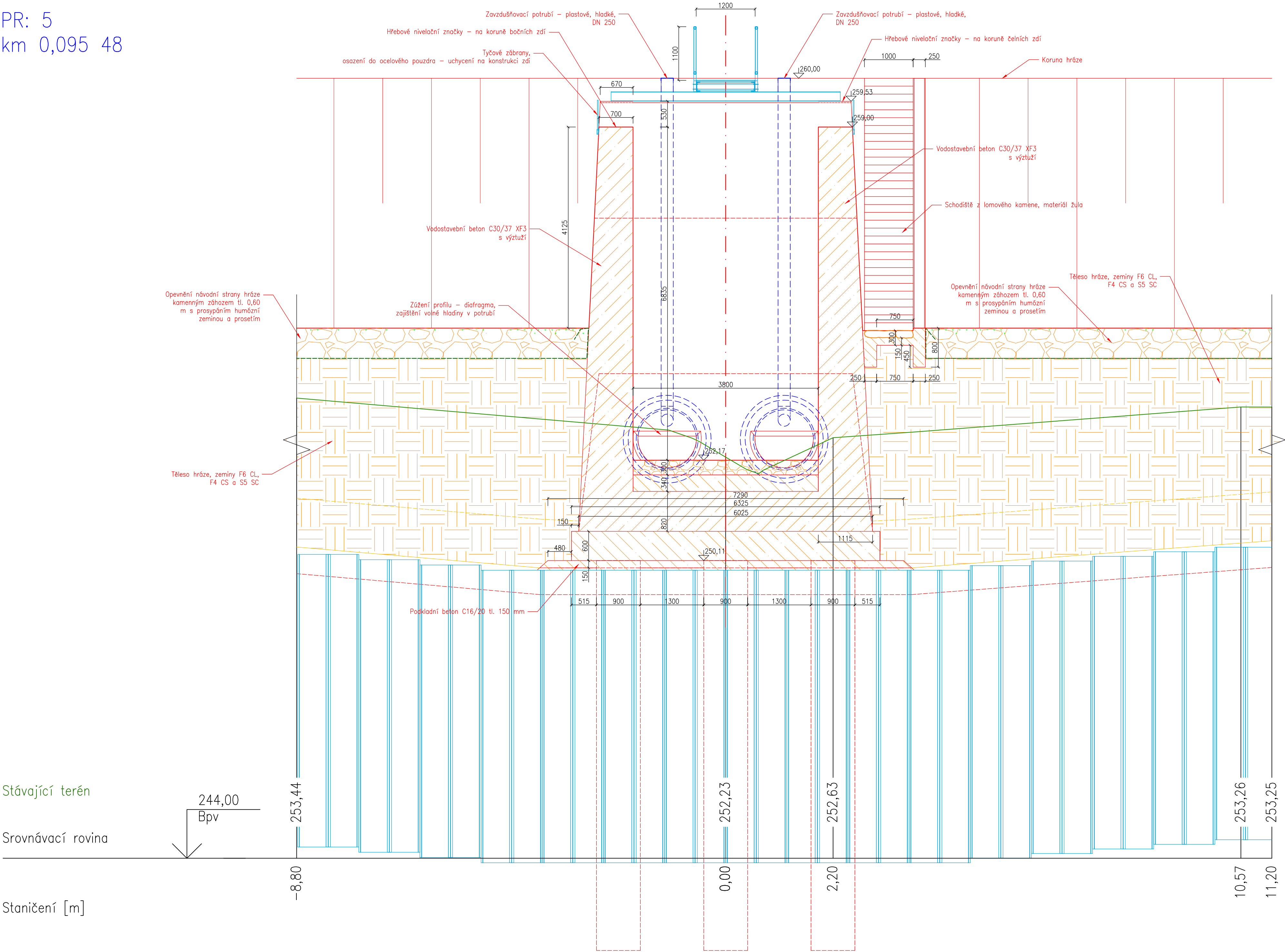
PR: 3
km 0,050 68



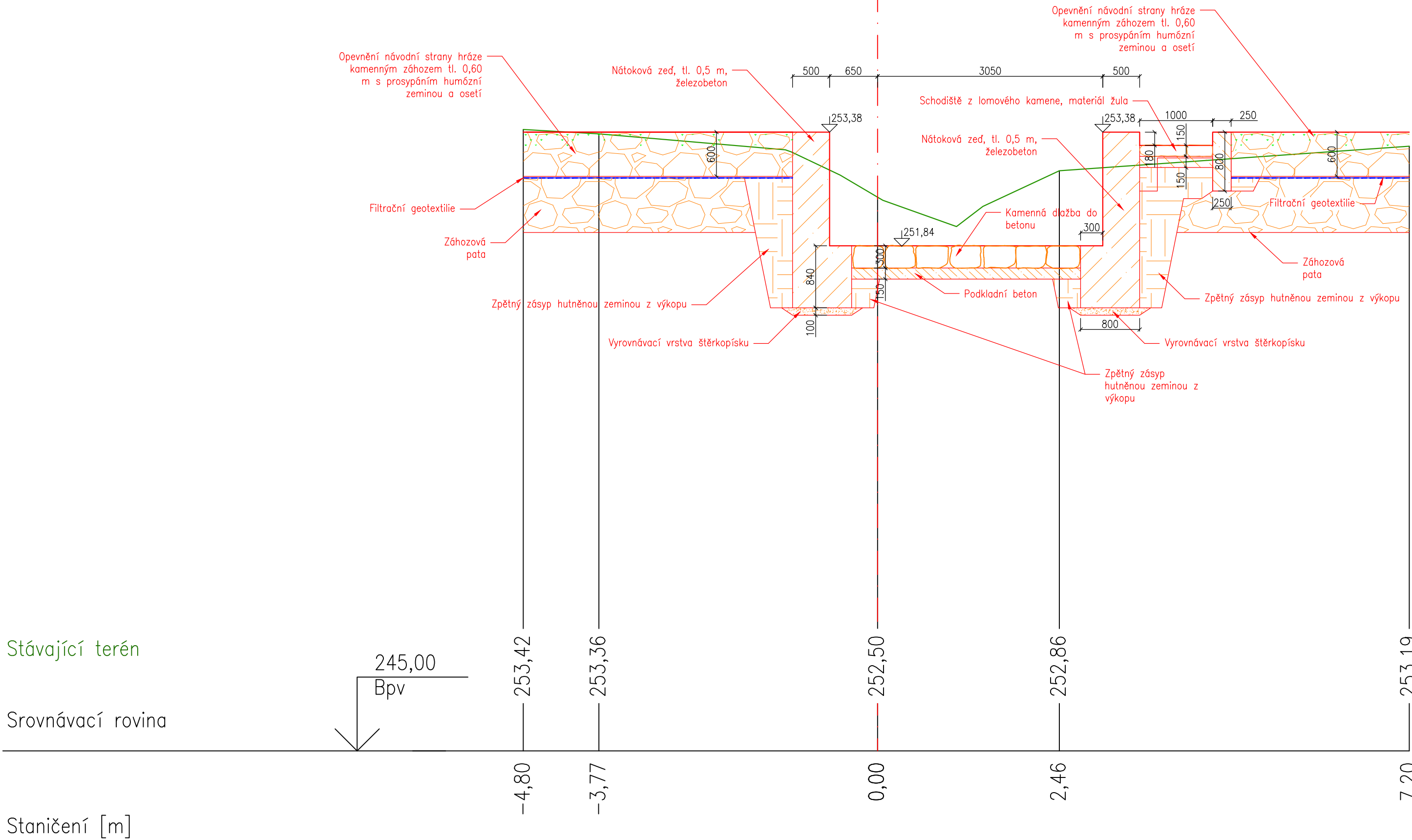
PR: 4
km 0,074 72



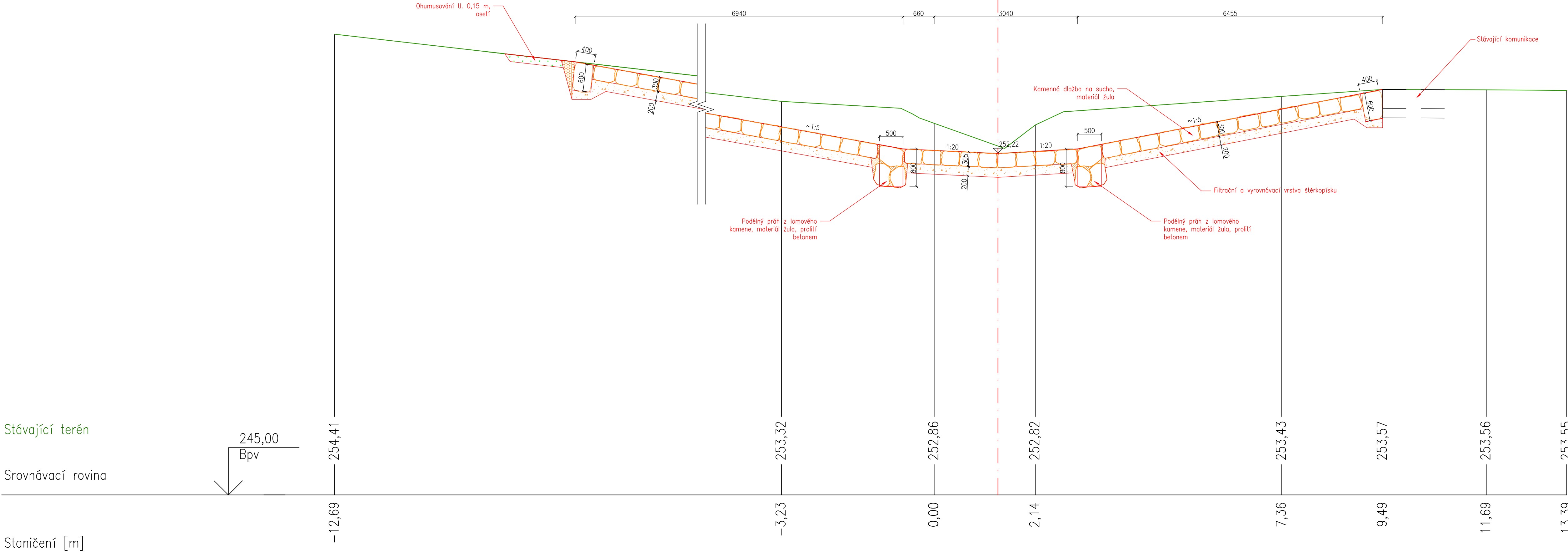
PR: 5
km 0,095 48



PR: 6
km 0,101 48



PR: 7
km 0,107 91



PR: 8
km 0,112 87

